

V6 COLOR

Impresión a todo color

Decoración y codificación en línea

Soluciones modulares

Consola industrial

Posibilidad múltiples bloques de colores

Altura de impresión personalizada

Editor de mensajes integrado



CARACTERÍSTICAS

- Sistema CMYK para impresión en color
- Resolución nativa de 180dpi o 360dpi
- Múltiples densidades y contrastes
- Códigos de barras de alta calidad. Estándar GS-1
- Entorno de usuario intuitivo
- Previsualización real en pantalla del mensaje a imprimir (WYSIWYG)
- Tintas base aceite y UV LED
- Asistencia remota
- Integración con lector de códigos de barras post-impresión
- Scripting para personalización total de los trabajos
- Múltiples perfiles de color incorporados

VENTAJAS

- Personalización de cajas en tiempo real
- Reducción de stock de envases pre-impresos
- Flexibilidad en tiradas cortas y promociones
- Mantenimiento prácticamente nul
- Sin paros por cambio de consumibles
- Codificación y decoración con solo un equipo



V.L. Limitronic, S.L.
Calle Andorra 19
Pol. Ind. Ciudad del Transporte II
12006 Castellón - Spain
Tel. (+34) 964 562 199
Fax. (+34) 964 503 070
info@limitronic.com
limitronic.com

ESPECIFICACIONES

DE IMPRESIÓN

Resolución cabezal:

180 dpi
360 dpi

Velocidad:

60 m/min @ 360dpi
0.2 - 192 m/min en función de la resolución

Altura:

72 mm
140 mm

Longitud máxima: +100 m

Densidades: 3 niveles

Tipos de letra: Fuentes True Type™, Open Type™

Codificación de caracteres: Unicode

Códigos de barras: Estandar GS-1
EAN/UPC, ITF-14, GS1-128, GS1 Datamatrix,
GS1 QR Code

Impresión de campos variables:

De usuario (campos personalizados) y campos automáticos (fechas de caducidad, códigos de turno, contadores)

Orientación:

Vertical (lateral del producto)
Horizontal (tapa del producto)

Encoder:

Calibración automática de velocidad

ELÉCTRICAS

Fuente de alimentación:

Seleccionable por interruptor
88-132 VAC | 176-264 VAC
47-63 Hz, 1200 W (max)

Entradas (por bloque):

1 x señal de impresión
1 x encoder

Salidas (por bloque):

2 x programables
2 x indicador de estado

Puertos de comunicación:

1 x RS-232
1 x RS-422 / 485 / 232 (opcional)
2 x Ethernet 1Gb
1 x USB
1 x WiFi (Opcional)

AMBIENTALES

Entorno de trabajo:

5 - 45 °C (41 - 113°F)

Protección:

IP 52 (Consola)

INTERFAZ DE USUARIO

Pantalla táctil, color, 15"
Selección de mensajes con previsualización
WYSIWYG
Diagnósticos
Editor de mensajes incorporado

COMUNICACIONES

Protocolo de comunicaciones propio
Driver Windows™
Conectividad con base de datos externas y ERP
Asistencia remota

OTRAS

Peso:

38 kg (consola)
26 kg (C L70)

Consumibles:

Tintas UV LED

Colores:

Negro (alto contraste)
Cian
Magenta
Amarillo



PRODUCTOS IMPRIMIBLES

Cartón poroso, satinado, estucado, papel, textil,
madera, plástico, metal, espuma, EPS, ...

OPCIONES

Verificación de código de barras postimpresión,
balizas de alarma, lector de códigos de barras
para selección de productos, selección externa de
mensajes por hardware.

V6 Color

UV LED

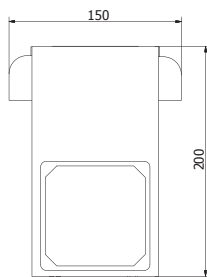
UV LED



Fijado inmediato de la impresión
Amplia vida útil con muy bajo mantenimiento
Consumo eficiente

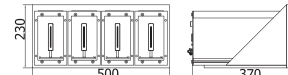
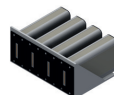
CARACTERÍSTICAS

Distintas alturas disponibles
Encendido y apagado instantáneo
Seguridad por doble entrada de activación
Intensidad ajustable



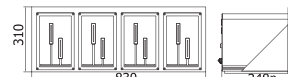
V6 C L70:

180 dpi
70 mm
CMYK



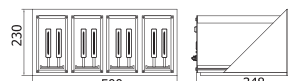
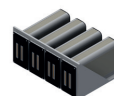
V6 C L140:

180 dpi
140 mm
CMYK



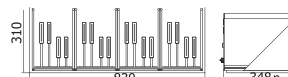
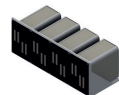
V6 C H70:

360 dpi
70 mm
CMYK



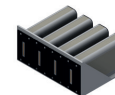
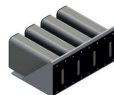
V6 C H140:

360 dpi
140 mm
CMYK



V6 C L70 D:

180 dpi
70 mm
CMYK



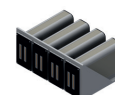
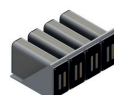
V6 C L140 D:

180 dpi
140 mm
CMYK



V6 C H70 D:

360 dpi
70 mm
CMYK



V6 C H140 D:

360 dpi
140 mm
CMYK

