

jetStamp 1025 sense

• jetStamp 1025 con dispositivo de medición integrado • Sensores disponibles: Escáner 1D/2D, Temperatura, calidad del aire ambiente, humedad, barómetro, altímetro • Otros sensores en preparación, barómetro, altímetro • Dim. máx. de impresión: 85 x 25 mm (An x A)



DOCUMENTACIÓN DE VALORES DE MEDICIÓN de una sola fuente

¡El "sense" marca la diferencia! REINER® ofrece, además del modelo básico **jetStamp 1025**, una solución de dispositivos adicionales para **tareas de medición móviles y su documentación inmediata como impresión directa.**

El modelo **jetStamp 1025 sense** le ofrece la máxima flexibilidad en la **documentación** de valores de medición. El **sensor** requerido (**temperatura, calidad del aire ambiente, humedad**) se conecta directamente al dispositivo; así, la **jetStamp1025 sense** proporciona un **dispositivo de medición cerrado con impresora integrada.**

En el software de impresión PCset graphic se selecciona primero el **objeto sense variable** según el sensor y la unidad de medición correspondiente y se guarda como plantilla de impresión.

El valor medido registrado se puede **imprimir directa** y repetidamente en el lugar de medición **en documentos y otras superficies.**

Los **resultados de la medición** se documentan de inmediato y permanecen siempre accesibles, visibles y trazables permanentemente.

Además, **los valores de medición registrados se guardan en el dispositivo** y se pueden transferir individualmente o en su totalidad como **registro de datos a un entorno Windows.**

REINER® ofrece varios sensores como accesorios para el jetStamp 1025 sense, ver accesorios.


Otros sensores de variables de medición se encuentran actualmente en preparación: con mucho gusto comprobaremos para usted si el sensor que necesita se puede proporcionar pronto.



Descripción

- Diferentes tareas de medición con un solo dispositivo de medición
- Sensores disponibles: Escáner 1D/2D, temperatura, calidad del aire ambiente, humedad, barómetro, altímetro
- Otros sensores en preparación
- 100% móvil
- Gran área de impresión
- Gran memoria de impresión
- Dimensiones máx. de impresión: 85 x 25 mm (An x A)

jetStamp 1025 sense - Ficha técnica

Impresión:	Resultados de las mediciones (objetos sensoriales), números, fecha, hora, texto, impresión 1D y 2D continua, gráfico
Impresión desde:	PCset graphic, MOBILEset graphic APP, Word, Excel, software de etiquetas, sistemas ERP, como Oracle, Microsoft Dynamics, Lexware
Pantalla:	Sí
Dimensiones (A x P x H):	195 x 100 x 200 mm
Peso:	ca. 900 g
Caracteres:	impresiones multilínea
Transferencia de datos:	USB, Bluetooth, WiFi/WLAN compatible
Imágenes de impresión que se pueden guardar:	255
Técnica de impresión:	inkjet
Área de impresión máx. (L x A):	85 x 25 mm
Velocidad máx. de impresión:	< 0,9 s/impresion
Resolución de impresión:	300 dpi
Capacidad de las pilas recargables:	hasta 1 000 impresiones
Referencia N°	1030 000-200 jetStamp 1025 sense incl. maleta

Referencia N°	Muestra de marcada	Tamaño número
1030 000-200		25 mm
1030 000-200	<p>T: 25.0°C rF: 29.9%</p> <p>CO2: 742ppm</p> <p>p: 900hPa h: 985mNN</p>	25 mm

Referencia N°	Muestra de marcada	Tamaño número
1030 000-200	 27.4 °C 14.Aug.2024 - 14:07:45 	20 mm
1030 000-200	REINER jetStamp Surface temperature measurement 25.70 °C Date:2024-08-14 Time:14:05:01	20 mm

jetStamp 1025 sense - Accesorios

Sensor de medición V24/RS232

Sensor para la determinación del valor medido, conectar, medir e imprimir los datos



Nº Referencia: 1037 540-000

Sensor de CLIMA

Medición de la temperatura, la presión atmosférica, la humedad, el nivel del mar y el contenido de CO2



Nº Referencia: 1037 280-300

jetStamp 1025 sense - Accesorios

Botón sensor de TEMPERATURA (IR) Para la medición de temperatura



Nº Referencia: 1037 280-020

Sensor de TEMPERATURA (IR) con cable

Para la medición de temperatura incluso en
lugares de difícil acceso



Nº Referencia: 1037 280-000

Plantillas de impresión para admiten la impresión de piezas pequeñas y materiales flexibles



Nº Referencia: 1037 240-000

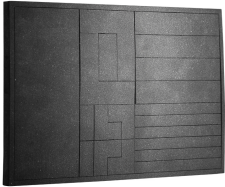
Bandejas de tinta Optimización de imágenes de impresión especiales y sensibles



Nº Referencia: 1037 230-000

jetStamp 1025 sense - Accesorios

Ayuda de posicionamiento
para impresión uniforme en objetos pequeños o curvos



Nº Referencia: 1037 210-000

Funda protectora
Protege el aparato contra impactos, el polvo y la suciedad



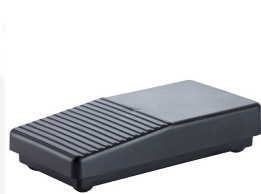
Nº Referencia: 1037 260-000

Estación de impresión automática
marcar directamente en la estación de trabajo



Nº Referencia: 1037 300-000

Interruptor de pie
para activación externa de la impresión con el pie o mano



Nº Referencia: 381050-005

jetStamp 1025 sense - Accesorios

Maleta
para el transporte y almacenamiento de los
aparatos de marcaje de REINER®



Nº Referencia: 1037 010-100

**Práctico brazo giratorio para la posición
ideal de impresión**
Soporte giratorio para dispositivos de marcado
jetStamp



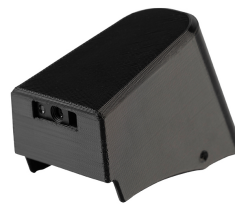
Nº Referencia: 1037 270-000

Baterías
Potentes. Alta calidad. Larga vida útil.



Nº Referencia: 946 192-000

Sensor 1D/2D Lector de códigos
Simplemente conectar, escanear los códigos de
barras e imprimir los datos



Nº Referencia: 1037 520-000

jetStamp 1025 sense - Accesorios

Wifi KIT

El mercado nunca ha sido tan flexible



Nº Referencia: WiFi

jetStamp 1025 sense - Cartuchos de impresora

Cartucho de impresora inkjet para superficies absorbentes



Se adhiere a: Papel, cartón, madera, piedra/ladrillo

Nº Referencia: 1037 100-000

Cartucho de impresora inkjet para superficies no absorbentes



Se adhiere a: Papel, cartón, madera, piedra/ladrillo, metal, plástico

Nº Referencia: 1037 100-120

jetStamp 1025 sense - Cartuchos de impresora

Cartucho de impresora inkjet para superficies no absorbentes



Se adhiere a: Papel, cartón, madera, piedra/ladrillo, metal, plástico, vidrio

Nº Referencia: 1037 100-130

Cartucho de impresora inkjet para superficies no absorbentes



Se adhiere a: Papel, cartón, madera, piedra/ladrillo, metal, plástico, vidrio

Nº Referencia: 1037 100-140

REINER